

Schülerlabor „Genetischer Fingerabdruck“

Dozenten/Dozentinnen

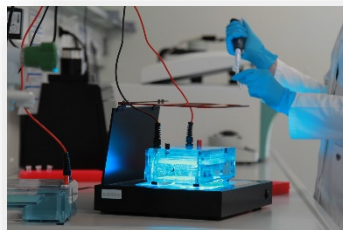


Dr. Daniela Bernreuther

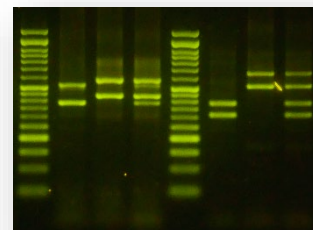
Klassenstufe	Klassenstufe 11
Lehr-/Laborstunden = Kontaktstunden á 45 min	8 (ca. 5,5 bis 6 Stunden)
Max. Anzahl TeilnehmerInnen	12 bis max. 16 Schüler/Innen

Inhalt des Labors

- Isolierung und Konzentrationsbestimmung genomischer DNA
- Amplifizierung von VNTR-Genloci mit Hilfe einer PCR
- Auftrennung und Detektion der amplifizierten DNA-Fragmente mit Hilfe der Agarose-Gelelektrophorese
- Auswertung der Elektrophoresedaten



1 Agarose-Gelelektrophorese



2 Genetischer Fingerabdruck